



RÉPUBLIQUE
FRANÇAISE

*Liberté
Égalité
Fraternité*



GIP FCIP

ACADÉMIE DE CRÉTEIL

CATALOGUE DES FORMATIONS 2026



JE DEVIENS APPRENTI !

CFA ACADÉMIQUE DE CRÉTEIL



POUR EN SAVOIR PLUS
www.forpro-creteil.org

  @Forpro creteil

“ Apprentissage,
la clé de
ta réussite ”

SOMMAIRE

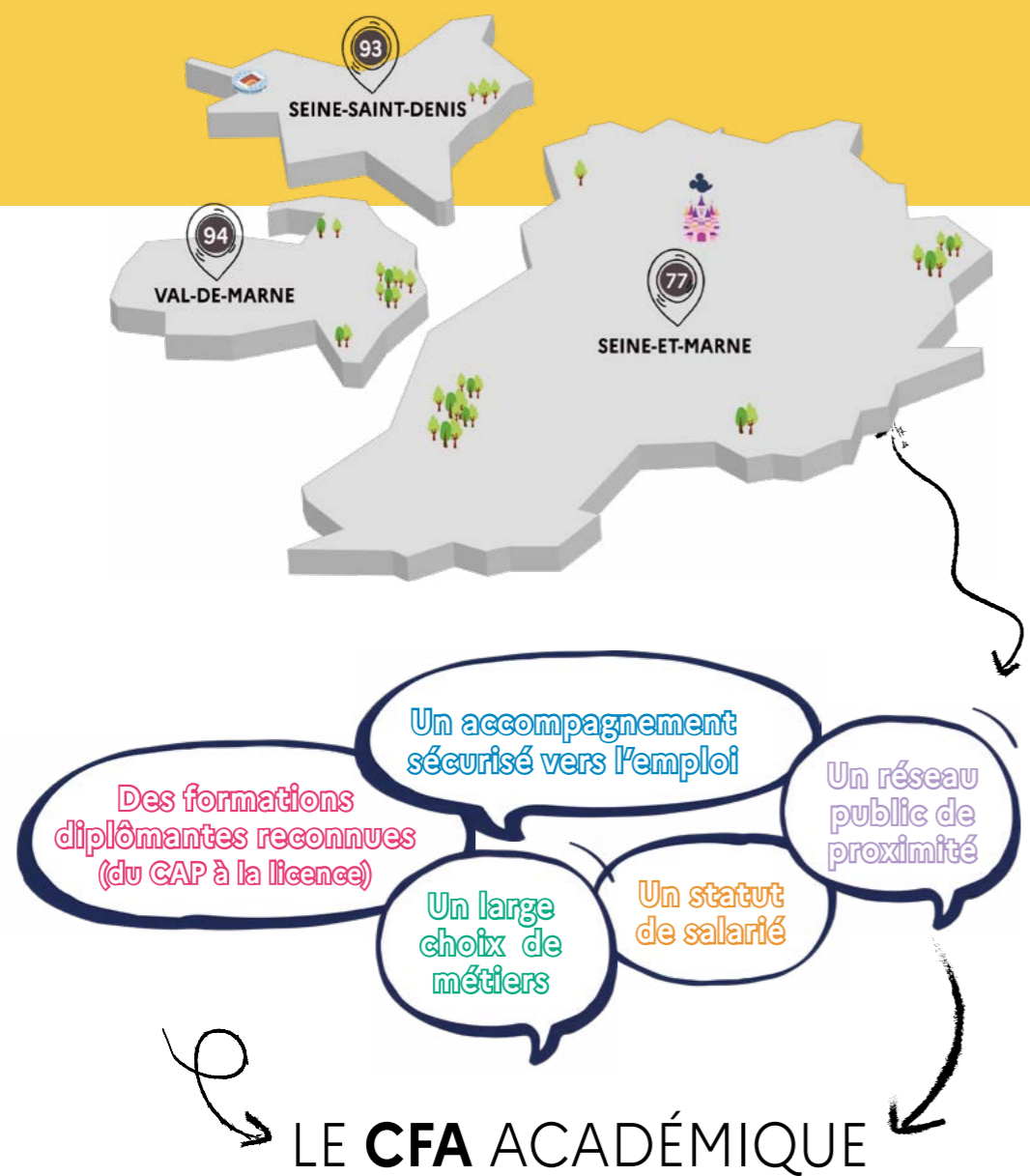
| | |
|---|-----------|
|  QUI SOMMES-NOUS ? | 3 |
| NOS ENGAGEMENTS | 5 |
| TOUT SAVOIR SUR L'APPRENTISSAGE | 6 |
| JE CONSTRUIS MON PROJET | 7 |
| JE DEVIENS APPRENTI (EN 4 ÉTAPES) | 8 |
| JE SUIS APPRENTI | 9 |
| LES AIDES ET LES AVANTAGES POUR LES APPRENTIS | 10 |
| VOUS ÊTES EMPLOYEUR | 12 |
| FORMATIONS PAR FILIÈRE PROFESSIONNELLE | 13 |
| LE PARCOURS TYPE | 14 |
|  AIDE ET SOINS AUX PERSONNES | 15 |
|  BTP - ÉNERGIE - GÉNIE CLIMATIQUE - BOIS | 16 |
|  DÉVELOPPEMENT DURABLE - CADRE DE VIE - HYGIÈNE - PROPRETÉ - SÉCURITÉ | 17 |
|  HORTICULTURE PAYSAGE | 17 |
|  HÔTELLERIE - RESTAURATION - TOURISME | 18 |
|  INDUSTRIE | 19 |
|  INFORMATIQUE - MULTIMÉDIA | 24 |
|  TERTIAIRE ADMINISTRATIF ET FINANCIER | 25 |
|  TRANSPORT - LOGISTIQUE | 26 |
|  VENTE - RELATION CLIENTS | 27 |
| NOS SITES DE FORMATION | 28 |
| SEINE-ET-MARNE | 29 |
| SEINE-SAINT-DENIS | 29 |
| VAL-DE-MARNE | 30 |



UN RÉSEAU PUBLIC ENGAGÉ

Le CFA académique de Créteil, porté par le groupement d'intérêt public formation continue et insertion professionnelle (GIP FCIP) de Créteil, coordonne les unités de formation en apprentissage (UFA) implantées au sein des lycées polyvalents de Seine-et-Marne (77), Seine-Saint-Denis (93) et Val-de-Marne (94).

Le CFA académique s'inscrit dans le réseau public des CFA d'Île-de-France. Au service des apprentis, des familles, des entreprises et des territoires, le CFA académique de Créteil porte des engagements forts pour garantir des parcours accessibles, sécurisés et de qualité favorisant l'insertion professionnelle durable.




Formations
professionnelles
(du CAP à la licence)


Plus de
1500
entreprises
nous font
confiance


Plus de
1600
apprentis
accompagnés
chaque année


Pour les
candidats de
16 à 29 ans


68
sites de
formations

NOS ENGAGEMENTS

ÉGALITÉ DES CHANCES

Donner à chacun les mêmes possibilités de réussir.

Le CFA académique s'engage à :

- garantir un accès équitable aux formations, sans discrimination,
- proposer des parcours adaptés aux profils et aux projets,
- accompagner chaque apprenant dans la construction de son avenir professionnel.

Notre ambition est de permettre à chacun de révéler ses compétences et de construire un parcours durable, quels que soient son origine, son parcours ou sa situation.

INCLUSION & HANDICAP

Accueillir, accompagner et sécuriser les parcours.

Le CFA académique accueille les personnes en situation de handicap, sans limite d'âge et, met en œuvre les conditions nécessaires à la réussite de leur parcours.

Nos engagements :

- un référent handicap identifié,
- un accompagnement individualisé en formation et en entreprise,
- des aménagements pédagogiques et organisationnels adaptés,
- un travail en lien avec les partenaires spécialisés.

L'inclusion est au cœur de notre action, pour des parcours accessibles et sécurisés.



Vous pouvez consulter notre politique handicap sur notre site www.forpro-creteil.org et/ou nous contacter par mail :

https://www.forpro-creteil.org/upload/files/V4POLITIQUE%20HANDICAP_GRETA.pdf

QUALITÉ DES FORMATIONS

Des formations reconnues et exigeantes.

Le CFA académique s'appuie sur :

- des équipes pédagogiques qualifiées et engagées,
- des plateaux techniques performants, en phase avec les réalités professionnelles,
- des diplômes et titres reconnus par l'État,
- une démarche d'amélioration continue de la qualité (EDUFORM-QUALIOPI).

Notre exigence : proposer des formations adaptées aux évolutions des métiers et aux attentes des employeurs.

LIEN ÉDUCATION NATIONALE - ENTREPRISES

Former en lien direct avec le monde professionnel.

Le CFA académique joue un rôle de trait d'union entre l'Éducation nationale et les entreprises.

Nous agissons pour :

- construire des formations en lien avec les besoins économiques des territoires,
- favoriser l'insertion professionnelle des apprentis,
- accompagner les entreprises dans la transmission des compétences et des savoir-faire,
- développer des partenariats durables avec les acteurs économiques locaux.

Ce lien étroit garantit des formations concrètes, professionnalisantes et tournées vers l'emploi.

UNE MOBILITÉ EUROPÉENNE AVEC LE PROGRAMME ERASMUS+

Les apprentis en CAP ou en Bac ont la possibilité de réaliser une période de formation dans un pays européen grâce au programme Erasmus+.

Cette expérience immersive constitue un véritable atout pour le développement personnel et professionnel : découverte de nouvelles pratiques professionnelles, ouverture culturelle, renforcement de l'autonomie et valorisation du parcours de formation.

Le CFA académique, grâce à un référent mobilité dédié, s'engage à :

- accompagner la construction du projet de mobilité,
- assurer un suivi avant, pendant et après le séjour à l'étranger,
- valoriser la période de formation européenne dans le parcours de l'apprenti.

ACCOMPAGNEMENT À L'INSERTION PROFESSIONNELLE

Le CFA académique propose un accompagnement à l'insertion professionnelle tout au long du parcours de formation.

Un référent insertion professionnelle identifié au sein du CFA en assure la coordination et le suivi.

Cet accompagnement vise à faciliter la recherche d'employeur, préparer l'intégration en entreprise, sécuriser les parcours en cas de difficulté et favoriser l'accès à un emploi durable ou à une poursuite d'études.



TOUT SAVOIR SUR L'APPRENTISSAGE

JE CONSTRUIS MON PROJET



L'APPRENTISSAGE PERMET D'APPRENDRE UN MÉTIER EN SITUATION RÉELLE, AU CŒUR DE L'ENTREPRISE.

Le CFA académique m'aide à explorer les secteurs professionnels qui recrutent : commerce, hôtellerie-restauration, industrie, logistique, numérique, santé, services...

Grâce aux formations en apprentissage, je découvre :

- les réalités des métiers,
- les conditions de travail,
- les compétences recherchées par les entreprises.



DU CAP À LA LICENCE, JE CONSTRUIS MA TRAJECTOIRE PROFESSIONNELLE, ÉTAPE PAR ÉTAPE.

Avec le CFA académique, il n'y a pas un seul chemin, mais des parcours évolutifs.

Je peux :

- poursuivre vos études après chaque diplôme,
- accéder à l'emploi à tout moment,
- faire évoluer mon projet au fil de mes expériences.



JE CHOISIS UN NIVEAU ADAPTÉ À MON PARCOURS ET À MON PROJET.

Que je sois en sortie de collège, de lycée ou en reconversion, plusieurs niveaux de formation sont possibles :

- CAP : pour entrer rapidement dans un métier,
- Bac professionnel / certificat : pour renforcer ses compétences,
- BTS : pour se spécialiser et évoluer,
- Licence professionnelle : pour atteindre un haut niveau de qualification.



JE NE SUIS JAMAIS SEUL : LE CFA ACADÉMIQUE M'ACCOMPAGNE VERS LA RÉUSSITE.

À chaque étape, les équipes du CFA académique sont à mes côtés pour :

- définir mon projet,
- chercher une entreprise,
- sécuriser mon parcours en formation et en entreprise,
- m'accompagner en cas de difficulté.

Une attention particulière est portée à l'accueil et à l'accompagnement des personnes en situation de handicap.

JE DEVIENS APPRENTI...

Je suis âgé de 16 ans à 29 ans dans l'année de signature de mon contrat d'apprentissage (possibilité d'entrer en apprentissage dès 15 ans à condition d'avoir achevé ma classe de 3^e).

CAS PARTICULIER ET DÉROGATION

Des dérogations à la limite d'âge sont possibles.

Pour en savoir plus :

 www.service-public.gouv.fr

Je suis âgé de
16 à 29 ans

OU

Aucune
limite d'âge

- **Si je suis sportif** de haut niveau inscrit sur la liste prévue à l'article L221-2 du code du sport.
- **Si j'ai un projet** de création ou de reprise d'entreprise dont la réalisation est soumise à l'obtention du diplôme ou du titre sanctionnant la formation poursuivie.
- **Si j'ai la reconnaissance** de la qualité de travailleur handicapé (RQTH) ou d'un titre ouvrant des droits attachés à la RQTH.

...EN 4 ÉTAPES

1 SELON MON PROFIL (nous contacter si besoin)

- ➔ Je formule mes vœux sur **AFFELNET** ou **PARCOURSUP**.
- ➔ J'envoie ma candidature au CFA académique via le site internet⁽¹⁾, par mail⁽²⁾ ou par courrier⁽³⁾

2 SI MA CANDIDATURE EST VALIDÉE PAR L'ÉTABLISSEMENT (UFA)

- ➔ Je dois trouver un employeur et lui faire remplir un formulaire⁽¹⁾ « Promesse d'embauche ».
- ➔ J'envoie ensuite ce formulaire en ligne, par mail⁽²⁾ ou par courrier⁽³⁾ au CFA académique.

3 A RÉCEPTION, LE CFA ACADEMIQUE ENVOIE LE CONTRAT D'APPRENTISSAGE À L'ENTREPRISE POUR SIGNATURE (de l'employeur et de la mienne ou de mes parents/représentants légaux si je suis mineur)

- ➔ Une fois ce contrat signé, l'employeur le renvoie au CFA académique.

4 UNE FOIS MON DOSSIER COMPLET, je reçois de la part du CFA mon attestation d'inscription

- ➔ Je peux débuter ma formation en apprentissage.

FLASHEZ-MOI



1. Site internet :

<https://www.forpro-creteil.org>
«Je deviens apprenti»

2. Email :

cfa-academique@ac-creteil.fr

3. Courrier :

GIP FCIP - CFA ACADEMIQUE
Bâtiment Julie-Victoire Daubié
21 rue Julie-Victoire Daubié
94010 Créteil Cedex

JE SUIS APPRENTI !

LES FORMATIONS PROFESSIONNELLES SONT TOTALEMENT GRATUITES.

Le CFA académique de Créteil offre un vaste éventail de formations susceptibles de répondre à mon projet professionnel.

Ma formation sera dispensée par des enseignants aux compétences reconnues sur des plateaux techniques performants, en phase avec les exigences du monde professionnel.

Notre objectif est de vous offrir un parcours sécurisé par un accompagnement tout au long de votre formation. Vous prendrez ainsi le chemin d'une insertion professionnelle durable.

Respecter les règles de fonctionnement de l'entreprise au même titre que les salariés : conditions de travail, horaires, règlement intérieur...

Mes obligations

Effectuer le travail confié par l'employeur.

Justifier mes absences en cours ou en entreprise conformément au code du travail.

Suivre avec assiduité les cours, préparer mon diplôme et me présenter aux examens prévus en fin de contrat.

QUELLE EST MA RÉMUNÉRATION ?

| Âges | 1 ^{ère} année de contrat | 2 ^{ème} année de contrat | 3 ^{ème} année de contrat |
|-------------|---|-----------------------------------|-----------------------------------|
| 16 - 17 ans | 27% du SMIC | 39% du SMIC | 55% du SMIC |
| 18 à 20 ans | 43% du SMIC | 51% du SMIC | 67% du SMIC |
| 21 à 25 ans | 53% du SMIC | 61% du SMIC | 78% du SMIC |
| 26 ans et + | 100% du SMIC ou, s'il est supérieur, du salaire minimum conventionnel correspondant à l'emploi occupé pendant la durée de l'exécution du contrat d'apprentissage. | | |

Particularité : certains secteurs d'activité bénéficient d'une convention collective qui fixe un barème différent et généralement plus favorable aux apprentis.

source : www.service-public.gouv.fr

Données indicatives, susceptibles d'évolution selon la réglementation en vigueur.



LES AIDES ET LES AVANTAGES DES APPRENTIS

Les aides mentionnées sont données à titre indicatif et peuvent évoluer en fonction de la réglementation en vigueur.



AIDES ET AVANTAGES, SELON LA SITUATION

Carte d'étudiant des métiers

Aussi appelée carte nationale d'apprenti, elle permet de bénéficier de nombreuses réductions (transports, activités de loisirs ou culturelles, etc.).

Pass Culture

Application téléchargeable sur téléphone portable. Il est réservé aux jeunes de 17 et 18 ans au moment de l'inscription. L'application permet d'obtenir des crédits à usage culturel (musée, cinéma, musique...)

Aide au premier équipement (employeur privé)

Aide (sous réserve de la prise en charge du financeur) d'un montant maximum de 500€, elle est attribuée par les opérateurs de compétences – OPCO et versée en fonction du diplôme/métier préparé.

Aide Régionale à l'Apprentissage (ARA)

Les apprentis franciliens entrant en première année de contrat d'apprentissage de niveaux 3 (CAP), 4 (Bac) ou 5 (BTS) peuvent bénéficier de ce dispositif.

Avantages offerts par l'entreprise aux apprentis

En signant leur contrat d'apprentissage, les apprentis ont automatiquement accès aux mêmes avantages que les employés de l'entreprise.

AIDES À L'ACCÈS AU LOGEMENT

Aide Mobili-Jeune

Aide destinée à contribuer au paiement du loyer (voir conditions d'attribution). Elle est versée chaque mois par Action Logement durant toute la période d'apprentissage.

Garantie VISALE

Caution locative (voir conditions d'attribution) accordée par Action Logement. Elle couvre le loyer et les charges locatives en cas d'impayé, ce qui rassure les bailleurs et facilite l'accès au logement des apprentis.

Avance LoCAPass

Avance (voir conditions d'attribution) accordée par Action Logement sous forme de prêt à taux 0 remboursable, elle permet la prise en charge de tout ou partie du dépôt de garantie exigé par les bailleurs.

Aides au logement

L'État a mis en place, sans conditions d'âge mais sous conditions de ressources, différents dispositifs d'aide au logement ouverts aux apprentis :

- **APL** : Aide personnalisée au logement,
- **ALF** : Allocation de logement familiale,
- **ALS** : Allocation de logement sociale.

Foyers de Jeunes Travailleurs

Hébergements réservés aux apprentis et jeunes travailleurs en situation de précarité.

AIDES FINANCIÈRES AUX APPRENTIS EN COMPLÉMENT DU SALAIRE

Prime d'activité

Aide au pouvoir d'achat (voir conditions d'attribution). Elle permet de compléter le salaire des apprentis pendant leur contrat d'apprentissage.

RSA

Les apprentis peuvent bénéficier du RSA fixé par la CAF ou la MSA (voir conditions d'attribution).

COUVERTURE SOCIALE

Tout apprenti est assuré et bénéficie de la même protection sociale qu'un salarié.

Pour en savoir plus : <https://www.ameli.fr/assure/droits-demarches/etudes-stages/apprenti>

CONGÉS PAYÉS

L'apprenti a droit aux congés payés légaux (5 semaines de congés par an sauf convention collective spécifique). Ces congés doivent être posés en dehors des périodes de formation en CFA.

PRESTATIONS FAMILIALES DE LA CAF

Maintien possible des prestations familiales. Allocation de rentrée scolaire, allocations familiales, etc... (se renseigner auprès de la CAF).

Pour tout complément d'information, n'hésitez pas à consulter :

- « Guide pour les apprentis et futurs apprentis d'Île-de-France » : <https://idf.drieets.gouv.fr/Le-guide-de-l-apprenti>
- Le Guide apprentissage et handicap sur le site du ministère du Travail : <https://travail-emploi.gouv.fr/apprentissage-et-handicap-un-guide-pour-les-employeurs-et-les-apprentis>
- L'Association nationale des apprentis de France (ANAF) : <https://anaf.fr/>
- <https://labonnealternance.apprentissage.beta.gouv.fr/>
- www.oriane.info
- www.onisep.fr

VOUS ÊTES EMPLOYEUR

Le CFA académique de Créteil propose des formations en apprentissage adaptées à vos besoins et vous accompagne lors du recrutement et du suivi des apprentis tout au long du parcours.

L'apprentissage : un atout pour votre entreprise

VOS AVANTAGES

- l'apprentissage est un levier efficace de recrutement et de fidélisation,
- aucun frais de formation ne vous est demandé,
- formation d'un futur collaborateur selon vos pratiques et votre culture,
- transmission de vos savoirs faire et valorisation de vos métiers,
- anticipation de vos besoins en recrutement,
- contribution à l'insertion professionnelle des jeunes.

RECRUTER UN APPRENTI

LE CFA ACADÉMIQUE VOUS AIDE ET VOUS ACCOMPAGNE TOUT AU LONG DU PARCOURS DE FORMATION À :

- définir votre besoin,
- définir le profil recherché,
- sélectionner un candidat,
- vous mettre en relation avec le ou les candidats,
- signer le contrat d'apprentissage.

VOS AIDES

L'aide est octroyée uniquement pour la 1ère année du contrat. Ce montant est proratisé en fonction de la durée réelle de l'apprentissage.

Entreprises de moins de 250 salariés

Aide unique : 5 000 € pour un apprenti préparant un diplôme inférieur ou égal au niveau 4 (niveau Baccalauréat maximum)

Aide exceptionnelle (contrat conclu dès le 8 mars 2026, démarrant avant le 1er janvier 2027) :

- 4 500 € pour un diplôme ou un titre à finalité professionnelle équivalent au niveau 5 (niveau Bac + 2 maximum)
- 2 000 € pour un diplôme ou un titre à finalité professionnelle inférieur ou égal au niveau 7 (licence Master, DEA, DESS, diplôme d'ingénieur)

Entreprises de plus de 250 salariés

Conditions d'éligibilité : Les entreprises de plus de 250 salariés doivent respecter un quota minimal d'alternants. Conditions détaillées dans le décret n° 2026-168 du 6 mars 2026

Aide exceptionnelle, si conditions remplies :

- 2 000 € pour un diplôme ou un titre à finalité professionnelle inférieur ou égal au niveau 4 (niveau Baccalauréat maximum)
- 1 500 € pour un titre à finalité professionnelle équivalent au niveau 5 (niveau Bac + 2 maximum)
- 750 € pour un diplôme ou un titre à finalité professionnelle inférieur ou égal au niveau 7 (licence, Master, DEA, DESS, diplôme d'ingénieur)

Apprenti en situation de handicap

6 000 € — quelle que soit la taille de l'entreprise

FORMATIONS PAR FILIÈRE



Avec le **CFA académique de Créteil**,
construis un parcours
ÉVOLUTIF, sécurisé et
personnalisé selon tes **choix**
 d'études, d'**EMPLOI**
 et d'**orientation**

LE PARCOURS TYPE



NIVEAU 3

CAP, CAPA, certains TP

APPRENDRE UN MÉTIER

- première qualification professionnelle,
- apprentissage des gestes techniques fondamentaux,
- découverte du monde professionnel,
- insertion rapide possible ou poursuite d'études.



NIVEAU 4

Bac professionnel, BP, certificat de spécialisation

ACQUÉRIR DE NOUVELLES COMPÉTENCES

- approfondissement technique,
- autonomie progressive en entreprise,
- polyvalence et responsabilités accrues,
- préparation à l'évolution professionnelle.



NIVEAU 5

BTS, certains TP

SE SPÉCIALISER ET MAÎTRISER SON DOMAINE

- expertise technique ou fonctionnelle,
- capacité d'analyse et d'organisation,
- interface entre terrain et encadrement,
- forte employabilité.



NIVEAU 6

Licence professionnelle, certains TP

DÉVELOPPER UNE EXPERTISE RECONNUE

- spécialisation métier ou sectorielle,
- pilotage d'activités et gestion de projets,
- accès aux des fonctions d'encadrement,
- poursuite possible vers des responsabilités managériales.

FORMATION PAR FILIÈRES

- AIDE ET SOINS AUX PERSONNES (15)
 BTP - ÉNERGIE - GÉNIE CLIMATIQUE - BOIS (16)
 DÉVELOPPEMENT DURABLE - CADRE DE VIE - HYGIÈNE - PROPRETÉ - SÉCURITÉ (17)
 HORTICULTURE PAYSAGE (17)
 HÔTELLERIE - RESTAURATION - TOURISME (18)
 INDUSTRIE (19)
 INFORMATIQUE - MULTIMÉDIA (24)
 TERTIAIRE ADMINISTRATIF ET FINANCIER (25)
 TRANSPORT - LOGISTIQUE (26)
 VENTE - RELATION CLIENTS (27).

PARCOURS PROPOSÉ PRIORITAIREMENT DANS LE CADRE DE LA MIXITÉ DES PARCOURS⁽¹⁾ OU DES PUBLICS⁽²⁾


(1) MIXITÉ DES PARCOURS dans le cas d'un changement de statut en cours de cycle de formation.


(2) MIXITÉ DES PUBLICS (scolaires, apprentis) dans le même parcours de formation.


| INTITULÉ DE FORMATION | NIVEAU | COORDONNEES | CONTACT |
|--|--------|---|----------------|
| AIDE ET SOIN AUX PERSONNES | | | |
| CAP Accompagnant éducatif petite enfance | 3 | GRETA 94 - COLLÈGE FRANÇOIS RABELAIS 94100 SAINT-MAUR-DES-FOSSES | 01 45 16 19 19 |
| CAP Accompagnant éducatif petite enfance (1an) | 3 | GRETA 93 - LYCÉE POLYVALENT MADELEINE VIONNET 93140 BONDY | 01 49 37 92 55 |
| | 3 | GRETA 77 - LYCÉE POLYVALENT GASTON BACHELARD 77505 CHELLES CEDEX | 01 64 72 88 88 |
| CAP Agent accompagnant au grand âge (AAGA) | 3 | GRETA 77 - LYCÉE POLYVALENT SIMONE SIGNORET 77000 VAUX-LE-PENIL | 01 64 72 88 88 |
| | 3 | EREA FRANÇOIS CAVANNA 94130 NOGENT-SUR-MARNE | 01 48 73 41 21 |
| CAP Esthétique - cosmétique - parfumerie | 3 | UFA CLÉMENT ADER 77220 TOURNAN-EN-BRIE | 01 64 07 39 31 |
| CAP Métiers de la coiffure | 3 | UFA ANDRÉ SABATIER 93000 BOBIGNY | 01 41 64 00 70 |
| Certificat de spécialisation Coiffure coupe couleur | 3 | UFA ANDRÉ SABATIER 93000 BOBIGNY | 01 41 64 00 70 |
| Diplôme d'Etat Accompagnant éducatif et social (DEAES) | 3 | GRETA 77 - LYCÉE POLYVALENT JEAN MOULIN 77200 TORCY | 01 64 72 88 88 |
| | 3 | GRETA 77 - LYCÉE POLYVALENT COULOMMIERS 77120 COULOMMIERS CEDEX | 01 64 72 88 88 |
| Bac Pro Esthétique - cosmétique - parfumerie | 3 | GRETA 77 - EREA SIMONE SIGNORET 77000 VAUX-LE-PENIL | 01 64 72 88 88 |
| | 4 | UFA ANDRÉ SABATIER 93000 BOBIGNY | 01 41 64 00 70 |
| Bac Pro Métiers de la coiffure | 4 | UFA ANDRÉ SABATIER 93000 BOBIGNY | 01 41 64 00 70 |
| Bac Pro Optique lunetterie (2e et 3e année) | 4 | UFA ANDRÉ SABATIER 93000 BOBIGNY | 01 41 64 00 70 |
| BJ JEPS - Spécialité éducateur sportif Mention : multiactivités physiques ou sportives pour tous | 4 | GRETA 93 - LYCÉE POLYVALENT EUGÈNE DELACROIX 93700 DRANCY | 01 41 60 83 15 |

| INTITULÉ DE FORMATION | NIVEAU | COORDONNEES | CONTACT |
|--|--------|--|----------------|
| AIDE ET SOIN AUX PERSONNES(SUITE) | | | |
| Diplôme d'Etat d'Auxiliaire de puériculture | 4 | UFA JEHAN DE CHELLES 77500 CHELLES | 01 64 72 43 40 |
| | 4 | UFA HENRI SELLIER 93190 LIVRY-GARGAN | 01 41 70 71 50 |
| | 4 | GRETA 94 - COLLÈGE FRANÇOIS RABELAIS 94100 SAINT-MAUR-DES-FOSSES | 01 45 16 19 19 |
| | 4 | GRETA 93 - LYCÉE PROFESSIONNEL BLAISE PASCAL 93250 VILLEMONTBLE | 01 49 37 92 55 |
| Diplôme d'Etat Moniteur éducateur | 4 | GRETA 77 - LYCÉE POLYVALENT JEAN MOULIN 77200 TORCY | 01 64 72 88 88 |
| Certificat de spécialisation animation - gestion de projets dans le secteur sportif | 4 | UFA ANTOINE DE SAINT EXUPERY 94000 CRETEIL | 01 41 94 28 28 |
| BTP - ENERGIE - GÉNIE CLIMATIQUE - BOIS | | | |
| CAP Interventions en maintenance technique des BTP (IMTB) uniquement en 1 an | 3 | UFA CLAUDE NICOLAS LEDOUX 93320 LES PAVILLONS-SOUS-BOIS | 01 48 50 32 00 |
| CAP Maçon | 3 | EREA STENDHAL 94380 BONNEUIL-SUR-MARNE | 01 45 13 96 30 |
| | 3 | EREA LÉOPOLD BELLAN 77260 CHAMIGNY | 01 60 24 41 60 |
| CAP Menuisier fabricant | 3 | EREA LÉOPOLD BELLAN 77260 CHAMIGNY | 01 60 24 41 60 |
| CAP Métallier | 3 | UFA GABRIEL PERI 94500 CHAMPIGNY-SUR-MARNE | 01 48 82 43 24 |
| CAP Peintre applicateur revêtement | 3 | EREA LÉOPOLD BELLAN 77260 CHAMIGNY | 01 60 24 41 60 |
| | 3 | EREA STENDHAL 94380 BONNEUIL-SUR-MARNE | 01 45 13 96 30 |
| Bac Pro Finition, aménagement des bâtiments : conception et réalisation | 4 | UFA GIP GUÉ À TRESMES 77420 CONGIS-SUR-THEROUANNE | 01 64 35 21 72 |
| Bac Pro Technicien menuisier agenceur | 4 | UFA FREDERIC BARTHOLDI 93200 SAINT-DENIS | 01 49 71 32 00 |
| | 4 | LYCÉE FRANÇOIS MANSART 94100 SAINT-MAUR-DES-FOSSÉS | 01 48 83 48 80 |
| Bac Pro Ouvrage du bâtiment : métallerie | 4 | UFA GABRIEL PERI 94500 CHAMPIGNY-SUR-MARNE | 01 48 82 43 24 |
| Certificat de spécialisation Technicien en énergies renouvelables Option B : énergie thermique | 4 | UFA EUGÈNE HENAFF 93170 BAGNOLET | 01 41 63 26 16 |

| INTITULÉ DE FORMATION | NIVEAU | COORDONNEES | CONTACT |
|---|--------|--|----------------|
| BTS Bâtiment | 5 | UFA SAMUEL DE CHAMPLAIN 94430 CHENNEVIERES -SUR -MARNE | 01 56 86 19 12 |
| BTS Finition, aménagement des bâtiments : conception et réalisation | 5 | UFA GUÉ À TRESMES 77420 CONGIS-SUR-THEROUANNE | 01 64 35 21 72 |
| BTS Fluides énergie domotique Option A : génie climatique et fluidique | 5 | UFA MAXIMILIEN PERRET 94140 ALFORTVILLE | 01 43 53 52 29 |
| BTS Management économie de la construction (MEC) | 5 | UFA FRANÇOIS MANSART 94100 SAINT-MAUR-DES-FOSSES | 01 48 83 48 80 |
| BTS Métiers du géomètre topographe et de la modélisation numérique (MGT) | 5 | UFA EUGÈNE HENAFF 93170 BAGNOLET | 01 41 63 26 16 |
| DÉVELOPPEMENT DURABLE - CADRE DE VIE - HYGIÈNE - PROPRETÉ - SÉCURITÉ | | | |
| CAP Gardien d'immeubles | 3 | GRETA 93 - LYCÉE POLYVALENT PAUL PAINLEVÉ 93270 SEVRAN | 01 49 37 92 55 |
| CAP Métiers de l'entretien des textiles Option B : pressing | 3 | EREA FRANÇOIS CAVANNA 94130 NOGENT-SUR-MARNE | 01 48 73 41 21 |
| Bac Pro Maintenance environnementale et propreté des espaces urbains | 4 | UFA JEAN-PIERRE TIMBAUD 93300 AUBERVILLIERS | 01 48 33 87 88 |
| Bac Pro Métiers de la sécurité | 4 | UFA FRANÇOIS ARAGO 94190 VILLENEUVE-SAINT-GEORGES | 01 45 10 87 00 |
| | 5 | UFA FRÉDÉRIC JOLIOT CURIE 77190 DAMMARIE-LES-LYS | 01 64 39 34 34 |
| BTS Management opérationnel de la sécurité (MOS) | 5 | UFA EUGÈNE DELACROIX 93700 DRANCY | 01 41 60 83 15 |
| | 5 | UFA FRANÇOIS ARAGO 94190 VILLENEUVE-SAINT-GEORGES | 01 45 10 87 00 |
| BTS Métiers des services à l'environnement (MSE) | 5 | UFA JEAN-PIERRE TIMBAUD 93300 AUBERVILLIERS | 01 48 33 87 88 |
| HORTICULTURE - PAYSAGE | | | |
| CAPa Jardinier paysagiste (CAPA) | 3 | EREA LÉOPOLD BELLAN 77260 CHAMIGNY | 01 60 24 41 60 |
| | 3 | EREA STENDHAL 94380 BONNEUIL-SUR-MARNE | 01 45 13 96 30 |
| CAPa Métiers de l'agriculture (CAPA) | 3 | EREA STENDHAL 94380 BONNEUIL-SUR-MARNE | 01 45 13 96 30 |

| INTITULÉ DE FORMATION | NIVEAU | COORDONNEES | CONTACT |
|---|--------|--|----------------|
|  HÔTELLERIE-RESTAURATION-TOURISME | | | |
| CAP Boulanger | 3 | UFA GIP FRANÇOIS RABELAIS 94400 VITRY-SUR-SEINE | 01 48 86 43 27 |
| CAP Commercialisation et services en hôtel - café - restaurant (CSHCR) | 3 | EREA LÉOPOLD BELLAN 77260 CHAMIGNY | 01 60 24 41 60 |
| | 3 | UFA GUÉ À TRESMES 77420 CONGIS-SUR-THEROUANNE | 01 64 35 21 72 |
| | 3 | EREA FRANÇOIS CAVANNA 94130 NOGENT-SUR-MARNE | 01 48 73 41 21 |
| | 3 | UFA GIP FRANÇOIS RABELAIS 94400 VITRY-SUR-SEINE | 01 48 86 43 27 |
| | 3 | UFA GIP GUÉ À TRESMES 77420 CONGIS-SUR-THEROUANNE | 01 64 35 21 72 |
| CAP Cuisine | 3 | EREA FRANÇOIS CAVANNA 94130 NOGENT-SUR-MARNE | 01 48 73 41 21 |
| | 3 | UFA GIP FRANÇOIS RABELAIS 94400 VITRY-SUR-SEINE | 01 48 86 43 27 |
| CAP Crémier fromager | 3 | UFA GIP GUÉ À TRESMES 77420 CONGIS-SUR-THEROUANNE | 01 64 35 21 72 |
| CAP Pâtisserie | 3 | UFA GIP FRANÇOIS RABELAIS 94400 VITRY-SUR-SEINE | 01 48 86 43 27 |
| CAP Pâtisserie en 1 an | 3 | UFA GIP FRANÇOIS RABELAIS 94400 VITRY-SUR-SEINE | 01 48 86 43 27 |
| CAP Production et service en restauration : rapide, collective, cafétéria (PSR) | 3 | UFA ANDRÉ SABATIER 93000 BOBIGNY | 01 41 64 00 70 |
| | 3 | UFA GIP FRANÇOIS RABELAIS 94400 VITRY-SUR-SEINE | 01 48 86 43 27 |
| | 3 | UFA CLÉMENT ADER 77220 TOURNAN-EN-BRIE | 01 64 07 39 31 |
| Certificat de spécialisation Boulangerie spécialisée | 3 | UFA GIP FRANÇOIS RABELAIS 94400 VITRY-SUR-SEINE | 01 48 86 43 27 |
| Certificat de spécialisation Desserts de restaurant | 3 | UFA GIP FRANÇOIS RABELAIS 94400 VITRY-SUR-SEINE | 01 48 86 43 27 |
| Certificat de spécialisation Pâtisserie de boutique | 3 | UFA GIP FRANÇOIS RABELAIS 94400 VITRY-SUR-SEINE | 01 48 86 43 27 |
| Certificat de spécialisation Technique du tour en boulangerie et en pâtisserie | 3 | UFA GIP FRANÇOIS RABELAIS 94400 VITRY-SUR-SEINE | 01 48 86 43 27 |

| INTITULÉ DE FORMATION | NIVEAU | COORDONNEES | CONTACT |
|---|--------|---|----------------|
| Bac Pro Boulanger-pâtissier | 4 | UFA GIP FRANÇOIS RABELAIS 94400 VITRY-SUR-SEINE | 01 48 86 43 27 |
| Bac Pro Commercialisation et services en restauration (CSR) | 4 | UFA GIP GUÉ À TRESMES 77420 CONGIS-SUR-THEROUANNE | 01 64 35 21 72 |
| | 4 | UFA FRANÇOIS RABELAIS 93440 DUGNY | 01 49 92 90 90 |
| | 4 | UFA GIP FRANÇOIS RABELAIS 94400 VITRY-SUR-SEINE | 01 48 86 43 27 |
| Bac Pro Cuisine | 4 | UFA GUÉ À TRESMES 77420 CONGIS-SUR-THEROUANNE | 01 64 35 21 72 |
| | 4 | UFA FRANÇOIS RABELAIS 93440 DUGNY | 01 49 92 90 90 |
| BTS Management en hôtellerie - restauration Option A : management d'unité de restauration | 5 | UFA MONTALEAU 94371 SUCY-EN-BRIE CEDEX | 01 45 90 25 13 |
| BTS Management en hôtellerie - restauration Option B : management d'unité de production culinaire | 5 | UFA MONTALEAU 94371 SUCY-EN-BRIE CEDEX | 01 45 90 25 13 |
|  INDUSTRIE | | | |
| CAP Carrosserie automobile | 3 | UFA COULOMMIERS 77120 COULOMMIERS CEDEX | 01 64 75 88 47 |
| | 3 | UFA NICOLAS-JOSEPH CUGNOT 93330 NEUILLY- SUR-MARNE | 01 49 44 81 10 |
| | 3 | UFA JEAN-PIERRE TIMBAUD 93300 AUBERVILLIERS | 01 48 33 87 88 |
| CAP Peintre automobile | 3 | UFA COULOMMIERS 77120 COULOMMIERS CEDEX | 01 64 75 88 47 |
| | 3 | UFA NICOLAS-JOSEPH CUGNOT 93330 NEUILLY- SUR-MARNE | 01 49 44 81 10 |
| CAP Electricien | 3 | UFA FRÉDÉRIC JOLIOT CURIE 77190 DAMMARRIE-LES-LYS | 01 64 39 34 34 |
| | 3 | UFA THÉODORE MONOD 93130 NOISY-LE-SEC | 01 41 83 09 50 |
| | 3 | UFA FRANÇOIS ARAGO 94190 VILLENEUVE-SAINT-GEORGES | 01 45 10 87 00 |
| | 3 | UFA CLÉMENT ADER 77220 TOURNAN-EN-BRIE | 01 64 07 39 31 |


| INTITULÉ DE FORMATION | NIVEAU | COORDONNEES | CONTACT |
|--|--------|--|----------------|
|  INDUSTRIE (SUITE) | | | |
| CAP Electricien (2e année) | 3 | UFA GABRIEL PERI 94500 CHAMPIGNY-SUR-MARNE | 01 48 82 43 24 |
| CAP Maintenance des matériels agricoles Option C : espaces verts | 3 | EREA STENDHAL 94380 BONNEUIL-SUR-MARNE | 01 45 13 96 30 |
| CAP Maintenance des matériels Option A : matériels agricoles (MMA) | 3 | UFA COULOMMIERS 77120 COULOMMIERS CEDEX | 01 64 75 88 47 |
| CAP Maintenance des matériels Option B : matériels de construction et de manutention | 3 | UFA COULOMMIERS 77120 COULOMMIERS CEDEX | 01 64 75 88 47 |
| CAP Maintenance des matériels Option C : espaces verts (MMAEV) | 3 | UFA COULOMMIERS 77120 COULOMMIERS CEDEX | 01 64 75 88 47 |
| CAP Maintenance des véhicules - véhicules de transport routier (MVTR) | 3 | UFA COULOMMIERS 77120 COULOMMIERS CEDEX | 01 64 75 88 47 |
| CAP Maintenance des véhicules Option A : véhicules légers (session 2028) | 3 | UFA NICOLAS-JOSEPH CUGNOT 93330 NEUILLY-SUR-MARNE | 01 49 44 81 10 |
| CAP Maintenance des véhicules Option A : véhicules légers (session 2028) | 3 | UFA COULOMMIERS 77120 COULOMMIERS CEDEX | 01 64 75 88 47 |
| CAP Metiers de la mode - vêtement flou | 3 | EREA FRANÇOIS CAVANNA 94130 NOGENT-SUR-MARNE | 01 48 73 41 21 |
| CAP Réalisations industrielles en chaudronnerie ou soudage Option A : chaudronnerie | 3 | UFA FRANÇOIS ARAGO 94190 VILLENEUVE-SAINT-GEORGES | 01 45 10 87 00 |
| CAP Staffeur ornemaniste (STAFF) | 3 | UFA GUÉ À TRESMES 77420 CONGIS-SUR-THEROUANNE | 01 64 35 21 72 |
| CAP Tournage en céramique | 3 | UFA GUÉ À TRESMES 77420 CONGIS-SUR-THEROUANNE | 01 64 35 21 72 |
| Bac Pro Aéronautique Option : structure | 4 | UFA ARISTIDE BRIAND 93159 LE BLANC-MESNIL | 01 48 67 12 13 |
| Bac Pro Carrossier peintre automobile | 4 | UFA COULOMMIERS 77120 COULOMMIERS CEDEX | 01 64 75 88 47 |
| | 4 | UFA NICOLAS-JOSEPH CUGNOT 93330 NEUILLY-SUR-MARNE | 01 49 44 81 10 |
| Bac Pro Construction et aménagement de véhicules | 4 | UFA NICOLAS-JOSEPH CUGNOT 93330 NEUILLY-SUR-MARNE | 01 49 44 81 10 |
| Bac Pro Maintenance des matériels - matériels agricoles (MMA) | 4 | UFA COULOMMIERS 77120 COULOMMIERS CEDEX | 01 64 75 88 47 |
| Bac Pro Maintenance des matériels Option B : matériels de construction et manutention (MMCM) | 4 | UFA COULOMMIERS 77120 COULOMMIERS CEDEX | 01 64 75 88 47 |

| INTITULÉ DE FORMATION | NIVEAU | COORDONNEES | CONTACT |
|---|--------|--|----------------|
| Bac Pro Maintenance des matériels Option C : matériels d'espaces verts (MMEV) | 4 | UFA COULOMMIERS 77120 COULOMMIERS CEDEX | 01 64 75 88 47 |
| | 4 | UFA GUSTAVE EIFFEL 77130 VARENNES-SUR-SEINE | 01 64 70 52 80 |
| Bac Pro Maintenance des systèmes de production connectés (MSPC) | 4 | UFA THÉODORE MONOD 93130 NOISY-LE-SEC | 01 41 83 09 50 |
| | 4 | UFA FREDERIC BARTHOLDI 93200 SAINT-DENIS | 01 49 71 32 00 |
| | 4 | UFA EDOUARD BRANLY 94000 CRETEIL | 01 43 39 34 75 |
| | 4 | UFA CLÉMENT ADER 77220 TOURNAN-EN-BRIE | 01 64 07 39 31 |
| Bac Pro Maintenance des systèmes des productions connectés (MSPC) - 3e année | 4 | UFA FRÉDÉRIC JOLIOT CURIE 77190 DAMMARIE-LES-LYS | 01 64 39 34 34 |
| | 4 | UFA NICOLAS-JOSEPH CUGNOT 93330 NEUILLY-SUR-MARNE | 01 49 44 81 10 |
| Bac Pro Maintenance des véhicules Option A : véhicules légers | 4 | UFA FERNAND LÉGER 94200 IVRY-SUR-SEINE | 01 46 70 12 60 |
| | 4 | UFA COULOMMIERS 77120 COULOMMIERS CEDEX | 01 64 75 88 47 |
| | 4 | UFA JEAN-PIERRE TIMBAUD 93300 AUBERVILLIERS | 01 48 33 87 88 |
| Bac Pro Maintenance des véhicules Option B : véhicules de transport routier (MVTR) | 4 | UFA COULOMMIERS 77120 COULOMMIERS CEDEX | 01 64 75 88 47 |
| Bac Pro Maintenance des véhicules Option C : motos | 4 | UFA GUSTAVE EIFFEL 77130 VARENNES-SUR-SEINE | 01 64 70 52 80 |
| | 4 | UFA GUSTAVE EIFFEL 77130 VARENNES-SUR-SEINE | 01 64 70 52 80 |
| Bac Pro Métiers de l'électricité et de ses environnements connectés (MELEC) | 4 | UFA GABRIEL PERI 94500 CHAMPIGNY-SUR-MARNE | 01 48 82 43 24 |
| | 4 | UFA ALFRED NOBEL 93390 CLICHY-SOUS-BOIS | 01 41 70 10 00 |
| | 4 | UFA EDOUARD BRANLY 94000 CRETEIL | 01 43 39 34 75 |
| | 4 | UFA LOUIS ARMAND 94130 NOGENT-SUR-MARNE | 01 45 14 28 26 |
| | 4 | UFA THÉODORE MONOD 93130 NOISY-LE-SEC | 01 41 83 09 50 |

| INTITULÉ DE FORMATION | NIVEAU | COORDONNEES | CONTACT |
|--|--------|---|----------------|
|  INDUSTRIE (SUITE) | | | |
| Bac Pro Métiers de l'électricité et de ses environnements connectés (MELEC) | 4 | UFA CLÉMENT ADER 77220 TOURNAN-EN-BRIE | 01 64 07 39 31 |
| | 4 | UFA FRANÇOIS ARAGO 94190 VILLENEUVE-SAINT-GEORGES | 01 45 10 87 00 |
| | 4 | UFA FRÉDÉRIC JOLIOIOT CURIE 77190 DAMMARIÉ-LES-LYS | 01 64 39 34 34 |
| Bac Pro Métiers du cuir et de la maroquinerie (MCU) | 4 | UFA FREDERIC BARTHOLDI 93200 SAINT-DENIS | 01 49 71 32 00 |
| | 4 | UFA FLORA TRISTAN 77130 MONTEREAU-FAULT-YONNE | 01 64 32 50 62 |
| Bac Pro Technicien en réalisation de produits mécaniques Option : réalisation et suivi de productions | 4 | UFA NICOLAS-JOSEPH CUGNOT 93330 NEUILLY-SUR-MARNE | 01 49 44 81 10 |
| Bac Pro Technicien en chaudronnerie industrielle (TCI) | 4 | UFA FRANÇOIS ARAGO 94190 VILLENEUVE-SAINT-GEORGES | 01 45 10 87 00 |
| | 4 | UFA GUSTAVE EIFFEL 77130 VARENNES-SUR-SEINE | 01 64 70 52 80 |
| Bac Pro Technicien en réalisation de produits mécaniques Option : réalisation et maintenance des outillages | 4 | UFA LA FAYETTE 77340 CHAMPAGNE-SUR-SEINE | 01 60 39 50 00 |
| Bac Pro Technicien en réalisation de produits mécaniques Option : réalisation et suivi de productions | 4 | UFA LA FAYETTE 77340 CHAMPAGNE-SUR-SEINE | 01 60 39 50 00 |
| Certificat de spécialisation Maintenance des installations oléohydrauliques et pneumatiques (MIOP) | 4 | UFA GUSTAVE EIFFEL 77130 VARENNES-SUR-SEINE | 01 64 70 52 80 |
| Certificat de spécialisation Technicien ascensoriste (service et modernisation) | 4 | UFA GUSTAVE EIFFEL 77130 VARENNES-SUR-SEINE | 01 64 70 52 80 |
| | 4 | UFA THÉODORE MONOD 93130 NOISY-LE-SEC | 01 41 83 09 50 |
| Certificat de spécialisation Technicien en tuyauterie | 4 | UFA GUSTAVE EIFFEL 77130 VARENNES-SUR-SEINE | 01 64 70 52 80 |
| Certificat de spécialisation Technicien en soudage | 4 | UFA JEAN MACÉ 94407 VITRY-SUR-SEINE CEDEX | 01 45 73 63 00 |
| Certificat de spécialisation Technicien en énergies renouvelables Option A : énergie électrique | 4 | UFA ARISTIDE BRIAND 93159 LE BLANC-MESNIL | 01 48 67 12 13 |
| Brevet des métiers d'arts graphiques (BMA) Option A : signalétique | 4 | UFA GUÉ À TRESMES 77420 CONGIS-SUR-THEROUANNE | 01 64 35 21 72 |
| Brevet des métiers d'art volume staff et matériaux associés (BMA) | 4 | UFA GIP GUÉ À TRESMES 77420 CONGIS-SUR-THEROUANNE | 01 64 35 21 72 |

| INTITULÉ DE FORMATION | NIVEAU | COORDONNEES | CONTACT |
|--|--------|---|----------------|
| BTS Assistance technique d'ingénieur (ATI) | 5 | UFA MARTIN LUTHER KING 77600 BUSSY-SAINT-GEORGES | 01 64 66 32 00 |
| BTS Conception des processus de réalisation de produits Option A : production unitaire (CPRP) | 5 | UFA LA FAYETTE 77340 CHAMPAGNE-SUR-SEINE | 01 60 39 50 00 |
| | 5 | UFA SIMONE VEIL 77186 NOISIEL | 01 60 37 56 53 |
| | 5 | UFA CACHAN 94230 CACHAN | 01 47 40 49 60 |
| BTS Conception des processus de réalisation de produits Option B : production sérielle (CPRP) | 5 | UFA LA FAYETTE 77340 CHAMPAGNE-SUR-SEINE | 01 60 39 50 00 |
| | 5 | UFA PAUL BERT 94700 MAISONS-ALFORT | 01 41 79 02 52 |
| | 5 | UFA LÉONARD DE VINCI 77011 MELUN CEDEX | 01 60 56 60 60 |
| BTS Conception et réalisation en chaudronnerie industrielle | 5 | GRETA 77 - LYCÉE PROFESSIONNEL GUSTAVE EIFFEL 77130 VARENNES-SUR-SEINE | 01 64 72 88 88 |
| | 5 | UFA JEAN MACÉ 94407 VITRY-SUR-SEINE CEDEX | 01 45 73 63 00 |
| BTS Contrôle industriel et régulation automatique (CIRA) | 5 | GRETA 77 - LYCÉE POLYVALENT LA MARE CARRÉE 77552 MOISSY-CRAMAYEL CEDEX | 01 64 72 88 88 |
| BTS Cybersécurité, informatique et réseaux, électronique Option A : informatique et réseaux | 5 | UFA LOUIS ARMAND 94130 NOGENT-SUR-MARNE | 01 45 14 28 26 |
| BTS Cybersécurité, informatique et réseaux, électronique Option B : électronique et réseaux | 5 | UFA LOUIS ARMAND 94130 NOGENT-SUR-MARNE | 01 45 14 28 26 |
| | 5 | GRETA 77 - LYCÉE PROFESSIONNEL GUSTAVE EIFFEL 77130 VARENNES-SUR-SEINE | 01 64 72 88 88 |
| BTS Electrotechnique | 5 | UFA PAUL LE ROLLAND 93700 DRANCY | 01 48 32 88 58 |
| | 5 | UFA LÉONARD DE VINCI 77011 MELUN CEDEX | 01 60 56 60 60 |
| | 5 | UFA LOUIS ARMAND 94130 NOGENT-SUR-MARNE | 01 45 14 28 26 |
| BTS Electrotechnique en 2e année | 5 | UFA JEAN MACÉ 94407 VITRY-SUR-SEINE CEDEX | 01 45 73 63 00 |
| | 5 | UFA EDOUARD BRANLY 94000 CRETEIL | 01 43 39 34 75 |
| BTS Environnement nucléaire | 5 | GRETA 77 - LYCÉE POLYVALENT ANDRÉ MALRAUX 77130 MONTEREAU-FAULT-YONNE | 01 64 72 88 88 |

| INTITULÉ DE FORMATION | NIVEAU | COORDONNEES | CONTACT |
|--|--------|---|----------------|
|  INDUSTRIE (SUITE) | | | |
| BTS Maintenance des matériels de construction et de manutention (MMCM) | 5 | UFA COULOMMIERS 77120 COULOMMIERS CEDEX | 01 64 75 88 47 |
| | 5 | UFA FREDERIC BARTHOLDI 93200 SAINT-DENIS | 01 49 71 32 00 |
| | 5 | UFA EDOUARD BRANLY 94000 CRETEIL | 01 43 39 34 75 |
| | 5 | UFA NICOLAS-JOSEPH CUGNOT 93330 NEUILLY- SUR-MARNE | 01 49 44 81 10 |
| BTS Maintenance des systèmes Option A : systèmes de production | 5 | UFA GIP GOURDOU LESEURRE 94210 SAINT-MAUR-DES -FOSSES | 01 48 83 68 22 |
| | 5 | UFA CLÉMENT ADER 77220 TOURNAN-EN-BRIE | 01 64 07 39 31 |
| | 5 | GRETA 77 - LYCÉE POLYVALENT ANDRÉ MALRAUX 77130 MONTEREAU-FAULT-YONNE | 01 64 72 88 88 |
| BTS Maintenance des véhicules Option : véhicules légers | 5 | UFA COULOMMIERS 77120 COULOMMIERS CEDEX | 01 64 75 88 47 |
| | 5 | UFA FERNAND LÉGER 94200 IVRY-SUR-SEINE | 01 46 70 12 60 |
| BTS Maintenance des véhicules Option C : motocycles | 5 | UFA JACQUES BREL 94600 CHOISY-LE-ROI | 01 48 92 99 40 |
| BTS Techniques et services en matériels agricoles (TSMA) | 5 | UFA COULOMMIERS 77120 COULOMMIERS CEDEX | 01 64 75 88 47 |
| Licence Métiers de l'industrie : conception et amélioration de processus et procédés industriels | 6 | GRETA 77 - LYCÉE POLYVALENT LÉONARD DE VINCI 77011 MELUN CEDEX | 01 64 72 88 88 |
| Licence Maintenance et technologie : systèmes pluri-techniques - maintenance nucléaire | 6 | GRETA 77 - LYCÉE POLYVALENT ANDRÉ MALRAUX 77130 MONTEREAU-FAULT-YONNE | 01 64 72 88 88 |
| Licence Métiers de l'électricité et de l'énergie : parcours chargé d'affaires pour les installations électriques | 6 | UFA LOUIS ARMAND 94130 NOGENT-SUR-MARNE | 01 45 14 28 26 |
|  INFORMATIQUE - MULTIMÉDIA | | | |
| Bac Pro Façonnage de produits imprimés, routage | 4 | UFA ANDRÉ MALRAUX 77130 MONTEREAU-FAULT-YONNE | 01 64 70 71 71 |
| Bac Pro Réalisation de produits imprimés et plurimedia Option B : productions imprimées | 4 | UFA ANDRÉ MALRAUX 77130 MONTEREAU-FAULT-YONNE | 01 64 70 71 71 |
| Bac Pro Cybersécurité - informatique et réseaux électroniques | 4 | UFA CLÉMENT ADLER 77220 TOURNAN-EN-BRIE | 01 64 07 39 31 |

| INTITULÉ DE FORMATION | NIVEAU | COORDONNEES | CONTACT |
|---|--------|--|----------------|
| BTS Cybersécurité - informatique et réseaux électroniques Option A : solutions d'infrastructure, systèmes et réseaux | 5 | UFA LOUIS ARMAND 94130 NOGENT-SUR-MARNE | 01 45 14 28 26 |
| BTS Cybersécurité - informatique et réseaux électroniques Option B : électroniques et réseaux | 5 | UFA LOUIS ARMAND 94130 NOGENT-SUR-MARNE | 01 45 14 28 26 |
| BTS Etudes de réalisation d'un projet de communication Option A : études de réalisation de produits plurimédia | 5 | UFA ALFRED COSTES 93000 BOBIGNY | 01 48 96 24 24 |
| BTS Etudes de réalisation d'un projet de communication Option B : études de réalisation de produits imprimés | 5 | UFA ALFRED COSTES 93000 BOBIGNY | 01 48 96 24 24 |
| | 5 | UFA PAUL BERT 94700 MAISONS-ALFORT | 01 41 79 02 52 |
| BTS Services informatiques aux organisations Option A : solutions d'infrastructure, systèmes et réseaux | 5 | UFA JACQUES PRÉVERT 77381 COMBS-LA-VILLE CEDEX | 01 64 13 42 63 |
| | 5 | UFA LOUIS ARMAND 94130 NOGENT-SUR-MARNE | 01 45 14 28 26 |
| | 6 | GRETA 93 - ESPACE JEAN LURÇAT 93200 SAINT-DENIS | 01 49 37 92 55 |
| Titre professionnel Administrateur d'infrastructures sécurisées | 6 | GRETA 93 - LYCÉE POLYVALENT LE CORBUSIER 93533 AUBERVILLIERS CEDEX | 01 49 37 92 55 |
|  TERTIAIRE - ADMINISTRATIF ET FINANCIER | | | |
| Titre professionnel Employé commercial | 3 | GRETA 94 - LYCÉE POLYVALENT PAUL BERT 94700 MAISONS-ALFORT | 01 45 16 19 19 |
| | 4 | UFA PAUL BERT 94700 MAISONS-ALFORT | 01 41 79 02 52 |
| Bac Pro Assistance à la gestion des organisations et de leurs activités (AGORA) | 4 | GRETA 94 - LYCÉE POLYVALENT PAUL BERT 94700 MAISONS-ALFORT | 01 45 16 19 19 |
| | 4 | UFA CLÉMENT ADER 77220 TOURNAN-EN-BRIE | 01 64 07 39 31 |
| Titre professionnel Assistant de comptabilité et administration en PME/TPE (ASCA) | 4 | GRETA 94 - LYCÉE POLYVALENT ANTOINE DE SAINT EXUPÉRY 94000 CRETEIL | 01 45 16 19 19 |
| Titre professionnel Chargé d'accueil et de gestion administrative | 4 | GRETA 94 - LYCÉE SAINT EXUPÉRY 94000 CRETEIL | 01 45 16 19 19 |
| Titre professionnel Conseiller de vente | 4 | GRETA 94 - LYCÉE POLYVALENT PAUL BERT 94700 MAISONS-ALFORT | 01 45 16 19 19 |
| Titre professionnel Gestionnaire de paie | 5 | GRETA 94 - LYCÉE POLYVALENT ANTOINE DE SAINT EXUPÉRY 94000 CRETEIL | 01 45 16 19 19 |

| INTITULÉ DE FORMATION | NIVEAU | COORDONNEES | CONTACT |
|--|--------|--|----------------|
| TERTIAIRE - ADMINISTRATIF ET FINANCIER (SUITE) | | | |
| BTS Collaborateur juriste notarial | 5 | UFA FRANÇOIS COUPERIN 77305 FONTAINEBLEAU | 01 45 10 87 00 |
| BTS Comptabilité et gestion | 5 | GRETA 94 - LYCÉE POLYVALENT ANTOINE DE SAINT EXUPERY 94000 CRETEIL | 01 45 16 19 19 |
| | 5 | UFA EUGÈNE DELACROIX 93700 DRANCY | 01 41 60 83 15 |
| | 5 | UFA SAMUEL BECKETT 77260 LA FERTE-SOUS-JOUARRE | 01 60 24 20 00 |
| | 5 | UFA LE CORBUSIER 93533 AUBERVILLIERS CEDEX | 01 48 33 74 57 |
| BTS Conseil et commercialisation de solutions techniques | 5 | UFA LE CORBUSIER 93533 AUBERVILLIERS CEDEX | 01 48 33 74 57 |
| BTS Gestion de la PME | 5 | UFA PAUL BERT 94700 MAISONS-ALFORT | 01 41 79 02 52 |
| | 5 | UFA FLORA TRISTAN 77130 MONTEREAU-FAULT-YONNE | 01 64 32 50 62 |
| | 5 | UFA JEAN MOULIN 94080 VINCENNES | 01 43 28 44 42 |
| BTS Support à l'action managériale (SAM) | 5 | UFA EUGÈNE DELACROIX 93700 DRANCY | 01 41 60 83 15 |
| Titre professionnel Assistant de Direction | 5 | GRETA 94 - LYCÉE POLYVALENT ANTOINE DE SAINT EXUPERY 94000 CRETEIL | 01 45 16 19 19 |
| Titre professionnel Gestionnaire comptable et fiscal | 5 | GRETA 93 - ESPACE LURÇAT 93200 SAINT-DENIS | 01 49 3 92 55 |
| Diplôme de Comptabilité et gestion (DCG) | 6 | UFA CAMILLE CLAUDEL 7 77340 PONTAULT-COMBAULT | 01 60 40 60 23 |



TRANSPORT - LOGISTIQUE

| | | | |
|---|---|--|----------------|
| CAP Conducteur routier marchandises | 3 | UFA COULOMMIERS 77120 COULOMMIERS CEDEX | 01 64 75 88 47 |
| Titre professionnel Agent magasinier | 3 | GRETA 94 - LYCÉE POLYVALENT SAMUEL DE CHAMPLAIN 94430 CHENNEVIERES -SUR -MARNE | 01 45 16 19 19 |
| Bac Pro Logistique | 4 | UFA CLÉMENT ADER 77220 TOURNAN-EN-BRIE | 01 64 07 39 31 |
| Bac Pro Organisation de transport de marchandises (OTM) | 4 | UFA ANTOINE DE SAINT EXUPERY 94000 CRETEIL | 01 41 94 28 28 |

| INTITULÉ DE FORMATION | NIVEAU | COORDONNEES | CONTACT |
|--|--------|--|----------------|
| Titre professionnel Technicien en logistique entreposage | 4 | GRETA 94 - LYCÉE POLYVALENT SAMUEL DE CHAMPLAIN 94430 CHENNEVIERES -SUR -MARNE | 01 45 16 19 19 |
| BTS Gestion des transports et logistique associée (GTLA) | 5 | UFA PAULINE ROLLAND 94550 CHEVILLY-LA-RUE | 01 49 08 09 40 |
| | 5 | UFA CLÉMENT ADER 77220 TOURNAN-EN-BRIE | 01 64 07 39 31 |
| | 5 | UFA LÉONARD DE VINCI 93290 TREMBLAY-EN-FRANCE | 01 48 57 47 00 |
| | 5 | GRETA 94 - LYCÉE POLYVALENT ANTOINE DE SAINT-EXUPÉRY 94000 CRÉTEIL | 01 45 16 19 19 |
| Titre professionnel Gestionnaire des opérations de transport routier de marchandises | 5 | GRETA 94 - LYCÉE POLYVALENT ANTOINE DE SAINT-EXUPÉRY 94000 CRÉTEIL | 01 45 16 19 19 |
| Titre professionnel Technicien supérieur en méthodes et exploitation logistique | 5 | GRETA 77 - LYCÉE POLYVALENT CHARLOTTE DELBO 77230 DAMMARTIN-EN-GOËLE | 01 64 72 88 88 |
| | 5 | GRETA 94 - LYCÉE POLYVALENT SAMUEL DE CHAMPLAIN 94430 CHENNEVIERES -SUR -MARNE | 01 45 16 19 19 |



VENTE - RELATION CLIENTS

| | | | |
|--|---|--|----------------|
| CAP Equipier polyvalent du commerce | 3 | GRETA 94 - LYCÉE POLYVALENT PAUL BERT 94700 MAISONS-ALFORT | 01 45 16 19 19 |
| Titre professionnel Employé commercial | 3 | GRETA 94 - LYCÉE POLYVALENT PAUL BERT 94700 MAISONS-ALFORT | 01 45 16 19 19 |
| Titre professionnel Conseiller de vente | 4 | GRETA 94 - LYCÉE POLYVALENT PAUL BERT 94700 MAISONS-ALFORT | 01 45 16 19 19 |
| Bac Pro Métiers du commerce et de la vente Option A : animation et gestion de l'espace commercial | 4 | GRETA 94 - LYCÉE POLYVALENT PAUL BERT 94700 MAISONS-ALFORT | 01 45 16 19 19 |
| Bac Pro Métiers du commerce et de la vente Option B : prospection clientèle et valorisation de l'offre commerciale | 4 | GRETA 94 - LYCÉE POLYVALENT PAUL BERT 94700 MAISONS-ALFORT | 01 45 16 19 19 |
| BTS Conseil et commercialisation de solutions techniques | 5 | UFA LE CORBUSIER 93533 AUBERVILLIERS | 01 48 33 74 57 |
| | 5 | GRETA 94 - LYCÉE POLYVALENT ROBERT SCHUMAN 94220 CHARENTON-LE-PONT | 01 45 16 19 19 |
| BTS Management commercial opérationnel | 5 | UFA LÉONARD DE VINCI 93290 TREMBLAY-EN-FRANCE | 01 48 57 47 00 |
| | 5 | UFA LA SOURCE - VAL DE BEAUTÉ 94130 OGENT SUR MARNE | 01 48 73 34 81 |
| BTS Négociation et digitalisation de la relation client (NDRC) | 5 | UFA LÉONARD DE VINCI 93290 TREMBLAY-EN-FRANCE | 01 48 57 47 00 |



NOS SITES DE FORMATION

SEINE-ET-MARNE

LYCÉE POLYVALENT ANDRÉ MALRAUX

4 avenue du Lycée
77130 MONTEREAU-FAULT-YONNE
CFA : 01 64 70 71 71
GRETA 77 : 01 64 72 88 88

LYCÉE POLYVALENT CAMILLE CLAUDEL

Place d'Anyama
77340 PONTAULT-COMBAULT
CFA : 01 60 40 60 23

LYCÉE POLYVALENT CHARLOTTE DELBO

2 avenue Robert Badinter
77230 DAMMARTIN-EN-GOËLE
GRETA 77 : 01 64 72 88 88

LYCÉE POLYVALENT CLÉMENT ADER

76 rue Georges Clemenceau
77220 TOURNAN-EN-BRIE
CFA : 01 64 07 39 31

LYCÉE POLYVALENT COULOMMIERS

6 rue des Templiers
77120 COULOMMIERS CEDEX
CFA : 01 64 75 88 47
GRETA 77 : 01 64 72 88 88

LYCÉE POLYVALENT EMILIE DU CHATELET

35 cours du Danube
77700 SERRIS
GRETA 77 : 01 64 72 88 88

LYCÉE POLYVALENT FLORA TRISTAN

12 avenue du 8 Mai 1945
77130 MONTEREAU-FAULT-YONNE
CFA : 01 64 32 50 62

LYCÉE POLYVALENT FRANÇOIS COUPERIN

Route Hurtault
77305 FONTAINEBLEAU
CFA : 01 45 10 87 00

LYCÉE POLYVALENT FRÉDÉRIC JOLIOT CURIE

168 rue F Joliot Curie
77190 DAMMARTIN-LES-LYS
CFA : 01 64 39 34 34

LYCÉE POLYVALENT GASTON BACHELARD

32 avenue de l'Europe
77505 CHELLES CEDEX
GRETA 77 : 01 64 72 88 88

UFA GIP GUÉ À TRESMES

Domaine du Gué-à-Tresmes
77420 CONGIS-SUR-THEROUANNE
CFA : 01 64 35 21 72

LYCÉE PROFESSIONNEL GUSTAVE EIFFEL

4-10 avenue d'Ormes
77130 VARENNES-SUR-SEINE
CFA : 01 64 70 52 80
GRETA 77 : 01 64 72 88 88

LYCÉE PROFESSIONNEL JACQUES PRÉVERT

7 avenue Jean Jaurès
77381 COMBS-LA-VILLE CEDEX
CFA : 01 64 13 42 63
GRETA 77 : 01 64 72 88 88

LYCÉE POLYVALENT JEAN MOULIN

6 avenue Jean Moulin
77200 TORCY
GRETA 77 : 01 64 72 88 88

LYCÉE PROFESSIONNEL JEHAN DE CHELLES

47 rue des Cités
77500 CHELLES
CFA : 01 64 72 43 40

LYCÉE POLYVALENT LA FAYETTE

Place des Célestins
77340 CHAMPAGNE-SUR-SEINE
CFA : 01 60 39 50 00

LYCÉE POLYVALENT LA MARE CARRÉE

Chemin du Lycée
77552 MOISSY-CRAMAYEL CEDEX
GRETA 77 : 01 64 72 88 88

LYCÉE POLYVALENT LÉONARD DE VINCI

2 bis rue Edouard Branly
77011 MELUN CEDEX
CFA : 01 60 56 60 60
GRETA 77 : 01 64 72 88 88

EREA LÉOPOLD BELLAN

Domaine de l'ange gardien
77260 CHAMIGNY
CFA : 01 60 24 41 60

LYCÉE POLYVALENT MARTIN LUTHER KING

21 avenue du Général de Gaulle
77600 BUSSY-SAINT-GEORGES
CFA : 01 64 66 32 00

LYCÉE POLYVALENT SAMUEL BECKETT

19 rue du Lion
77260 LA FERTE-SOUS-JOUARRE
CFA : 01 60 24 20 00

EREA SIMONE SIGNORET

Place du 14 juillet
77000 VAUX-LE-PENIL
GRETA 77 : 01 64 72 88 88

EREA SIMONE VEIL

1 avenue Pierre Mendès France
77186 NOISIEL
CFA : 01 60 37 56 53

SEINE-ST-DENIS

LYCÉE POLYVALENT ALFRED COSTES

146 avenue Henri Barbusse
93000 BOBIGNY
CFA : 01 48 96 24 24

LYCÉE POLYVALENT ALFRED NOBEL

20 allée de Gagny
93390 CLICHY-SOUS-BOIS
CFA : 01 41 70 10 00

LYCÉE POLYVALENT ANDRÉ SABATIER

140 rue de la République
93000 BOBIGNY
CFA : 01 41 64 00 70

LYCÉE POLYVALENT ARISTIDE BRIAND

120 avenue Aristide Briand
93159 Le BLANC-MESNIL
CFA : 01 48 67 12 13

LYCÉE PROFESSIONNEL

BLAISE PASCAL
18 rue Marc Vieville
93250 VILLEMONTBLE
GRETA 93 : 01 49 37 92 55

LYCÉE POLYVALENT

CLAUDE NICOLAS LEDOUX
1 boulevard de Paris
93320 LES PAVILLONS-SOUS-BOIS
CFA : 01 48 50 32 00
GRETA 93 : 01 49 37 92 55

ESPACE JEAN LURÇAT

2 rue Diderot
93200 SAINT-DENIS
GRETA 93 : 01 49 37 92 55

LYCÉE POLYVALENT

EUGÈNE DELACROIX
4 rue du Docteur Schweitzer
93700 DRANCY
CFA : 01 41 60 83 15

LYCÉE POLYVALENT EUGÈNE HENAFF

55 avenue Raspail
93170 BAGNOLET
CFA : 01 41 63 26 16

LYCÉE POLYVALENT

FRANÇOIS RABELAIS
Rue François Rabelais
93440 DUGNY
CFA : 01 49 92 90 90
GRETA 93 : 01 49 37 92 55

LYCÉE POLYVALENT

FREDERIC BARTHOLDI
12 rue de la Liberté
93200 SAINT-DENIS
CFA : 01 49 71 32 00

LYCÉE PROFESSIONNEL

HENRI SELLIER
73 avenue du Colonel Fabien
93190 LIVRY-GARGAN
CFA : 01 41 70 71 50

LYCÉE PROFESSIONNEL

JEAN-PIERRE TIMBAUD
103 avenue de la République
93300 AUBERVILLIERS
CFA : 01 48 33 87 88

LYCÉE POLYVALENT LE CORBUSIER

44 rue Léopold Rechossière
93533 AUBERVILLIERS CEDEX
CFA : 01 48 33 74 57
GRETA 93 : 01 49 37 92 55

LYCÉE PROFESSIONNEL

LÉONARD DE VINCI
115 route des petits ponts
93290 TREMBLAY-EN-FRANCE
CFA : 01 48 57 47 00

LYCÉE POLYVALENT

MADELEINE VIONNET
1 rue Jules Guesde
93140 BONDY
GRETA 93 : 01 49 37 92 55

LYCÉE POLYVALENT

NICOLAS-JOSEPH CUGNOT
55 boulevard Louis Armand
93330 NEUILLY-SUR-MARNE
CFA : 01 49 44 81 10

LYCÉE POLYVALENT**PAUL LE ROLLAND**

136 avenue de Castelnau
93700 DRANCY
CFA : 01 48 32 88 58

LYCÉE POLYVALENT PAUL PAINLEVÉ

107 route d'Aulnay
93270 SEVRAN
GRETA 93 : 01 49 37 92 55

LYCÉE PROFESSIONNEL**THÉODORE MONOD**

187 rue de Brement
93130 NOISY-LE-SEC
CFA : 01 41 83 09 50

LYCÉE POLYVALENT ANDRÉ SABATIER

140 rue de la République
93000 BOBIGNY
CFA : 01 41 64 00 70

VAL-DE-MARNE

LYCÉE POLYVALENT**ANTOINE DE SAINT EXUPERY**

2 rue Henri Matisse
94000 CRETEIL
CFA : 01 41 94 28 28
GRETA 94 : 01 45 16 19 19

LYCÉE PROFESSIONNEL CACHAN

63 avenue du Président Wilson
94230 CACHAN
CFA : 01 47 40 49 60

LYCÉE PROFESSIONNEL CACHAN

63 avenue du Président Wilson
94230 CACHAN
GRETA 94 : 01 45 16 19 19

LYCÉE POLYVALENT**EDOUARD BRANLY**

33 rue du Petit Bois
94000 CRETEIL
CFA : 01 43 39 34 75

LYCÉE POLYVALENT FERNAND LÉGER

15 avenue Henri Barbusse
94200 IVRY-SUR-SEINE
CFA : 01 46 70 12 60

LYCÉE POLYVALENT**FRANÇOIS ARAGO**

36 avenue de l'Europe
94190 VILLENEUVE-SAINT-GEORGES
CFA : 01 45 10 87 00

EREA FRANÇOIS CAVANNA

3 avenue de Joinville
94130 NOGENT-SUR-MARNE
CFA : 01 48 73 41 21

LYCÉE POLYVALENT**FRANÇOIS MANSART**

25 avenue de la banque
94100 SAINT-MAUR-DES-FOSSES
CFA : 01 48 83 48 80

UFA GIP FRANÇOIS RABELAIS

10 rue du pont de Créteil
94100 SAINT-MAUR-DES-FOSSES
GRETA 94 : 01 45 16 19 19

UFA GIP FRANÇOIS RABELAIS

6 rue Pierre et Marie Curie
94400 VITRY-SUR-SEINE
CFA : 01 48 86 43 27

LYCÉE PROFESSIONNEL GABRIEL PERI

41 avenue Boileau
94500 CHAMPIGNY-SUR-MARNE
CFA : 01 48 82 43 24

UFA GIP GOURDOU LESEURRE

50 boulevard de Champigny
94210 ST MAUR DES FOSSES
CFA : 01 48 83 68 22

LYCÉE POLYVALENT JACQUES BREL

90 avenue d'Alfortville
94600 CHOISY-LE-ROI
CFA : 01 48 92 99 40

LYCÉE POLYVALENT JEAN MACÉ

34 rue Jules Ferry
94407 VITRY-SUR-SEINE CEDEX
CFA : 01 45 73 63 00

LYCÉE PROFESSIONNEL JEAN MOULIN

8 rue du Docteur Lebel
94080 VINCENNES
CFA : 01 43 28 44 42

LYCÉE POLYVALENT LA SOURCE -**VAL DE BEAUTÉ**

54 avenue de la source
94130 OGENT SUR MARNE
CFA : 01 48 73 34 81

LYCÉE POLYVALENT LOUIS ARMAND

173 boulevard de Strasbourg
94130 NOGENT-SUR-MARNE
CFA : 01 45 14 28 26

LYCÉE GÉNÉRAL ET TECHNOLOGIQUE**MAXIMILIEN PERRET**

Place San Benedetto del Tronto
94140 ALFORTVILLE
CFA : 01 43 53 52 29

LYCÉE POLYVALENT MONTALEAU

2 bis rue Pierre Semard
94371 SUCY-EN-BRIE CEDEX
CFA : 01 45 90 25 13

LYCÉE POLYVALENT PAUL BERT

1 rue du gué aux aurochs
94700 MAISONS-ALFORT
CFA : 01 41 79 02 52
GRETA 94 : 01 45 16 19 19

LYCÉE POLYVALENT**PAULINE ROLLAND**

17 avenue du Général de Gaulle
94550 CHEVILLY-LA-RUE
CFA : 01 49 08 09 40

LYCÉE POLYVALENT**ROBERT SCHUMAN**

2 rue de l'Embarcadère
94220 CHARENTON-LE-PONT
GRETA 94 : 01 45 16 19 19

LYCÉE POLYVALENT**SAMUEL DE CHAMPLAIN**

61 rue des Bordes
94430 CHENNEVIÈRES-SUR-MARNE
CFA : 01 56 86 19 12

EREA STENDHAL

6 rue Désire Dautier
94380 BONNEUIL-SUR-MARNE
CFA : 01 45 13 96 30



CONSULTEZ TOUTES NOS
OFFRES DE FORMATION

www.forpro-creteil.org
« JE DEVIENS APPRENTI »

CATALOGUE DES FORMATIONS 2026



Une question ?

Contactez-nous au

T. 01 57 02 67 74

cfa-academique@ac-creteil.fr